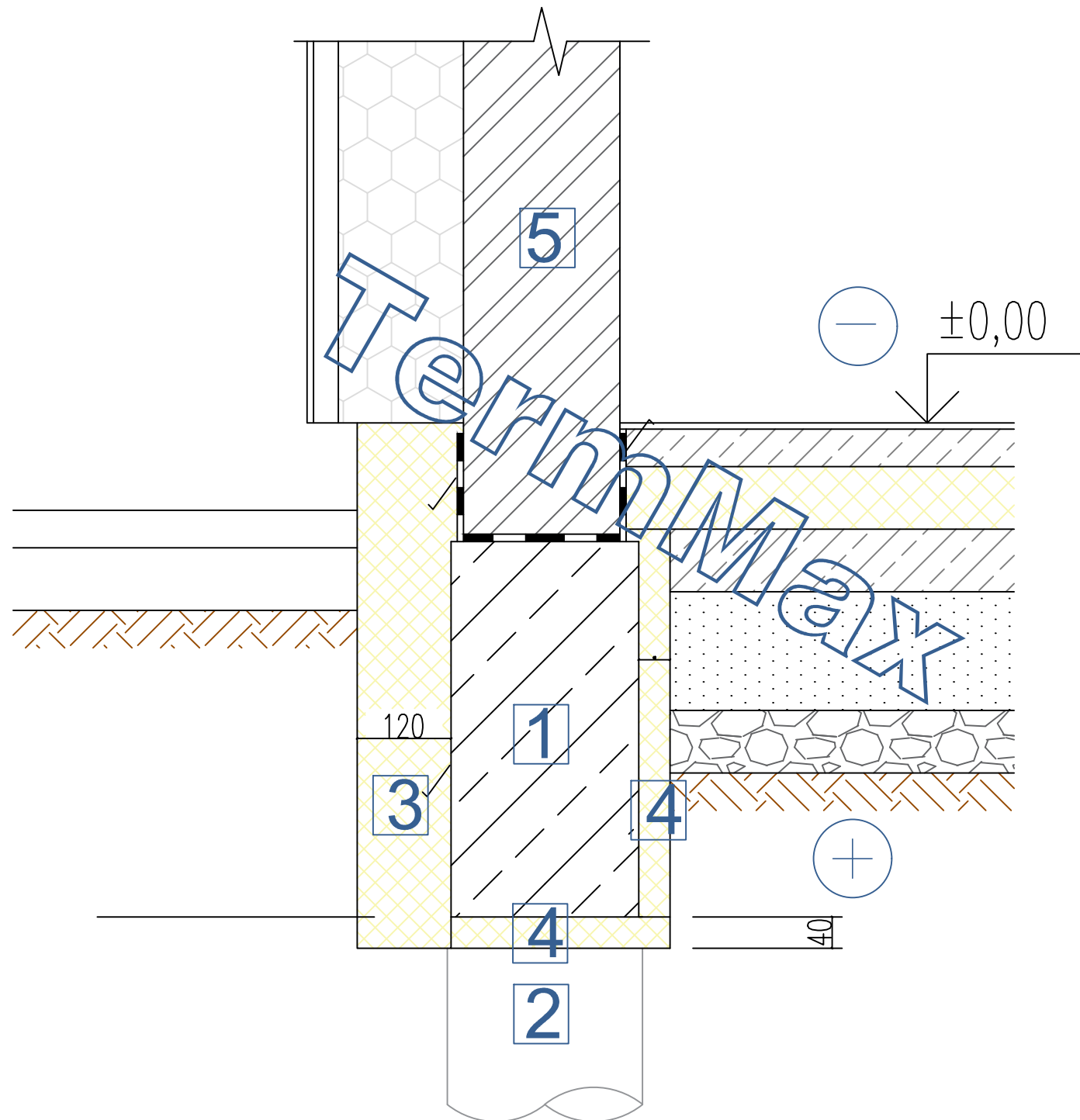



POLINIŲ PAMATŲ APŠILTINIMO SCHEMA



1. Rostverkas
2. Polis
3. Uždarų porų poliuretano putos -120 mm  
Šilumos laidumo koficientas:  
 $\lambda_m - (0,020 - 0,021)W/(m \cdot K)$   
 $\lambda_{90,90} - (0,021 - 0,022)W/(m \cdot K)$
4. Uždarų porų poliuretano putos - 40 mm  
Šilumos laidumo koficientas:  
 $\lambda_m - (0,020 - 0,021)W/(m \cdot K)$   
 $\lambda_{90,90} - (0,021 - 0,022)W/(m \cdot K)$
5. Laikančioji monolitinio g/b siena

 info@termmax.lt Panerių g. 64, LT-03160, Vilnius, Lietuva	UAB Sanleđa Įmonės kodas: 303204751 PVM mokėtojo kodas: LT100008236010	OBJEKTAS				
	KONTAKTINIS ASM. TOMAS JAKUČIONIS KONTAKTAS projektavimas@termmax.lt	BRĖŽINYS				
	UŽSAKOVAS	POLINIŲ PAMATŲ APŠILTINIMO SCHEMA				
		BRĖŽINIO ŽYMUO	LAI DA			
		BRĖŽINIO GRUPĖ	KATEGORIJA	STADIJA	MASTELIS	DATA
			M 1:7,5		2017-04-02	