

IŠORINĖS RŪSIO SIENOS DETALĖ

Rūsio monolitinio gelžbetonio siena iš vandeniui nelaidaus betono C25/30, XC2, W6 - 300mm

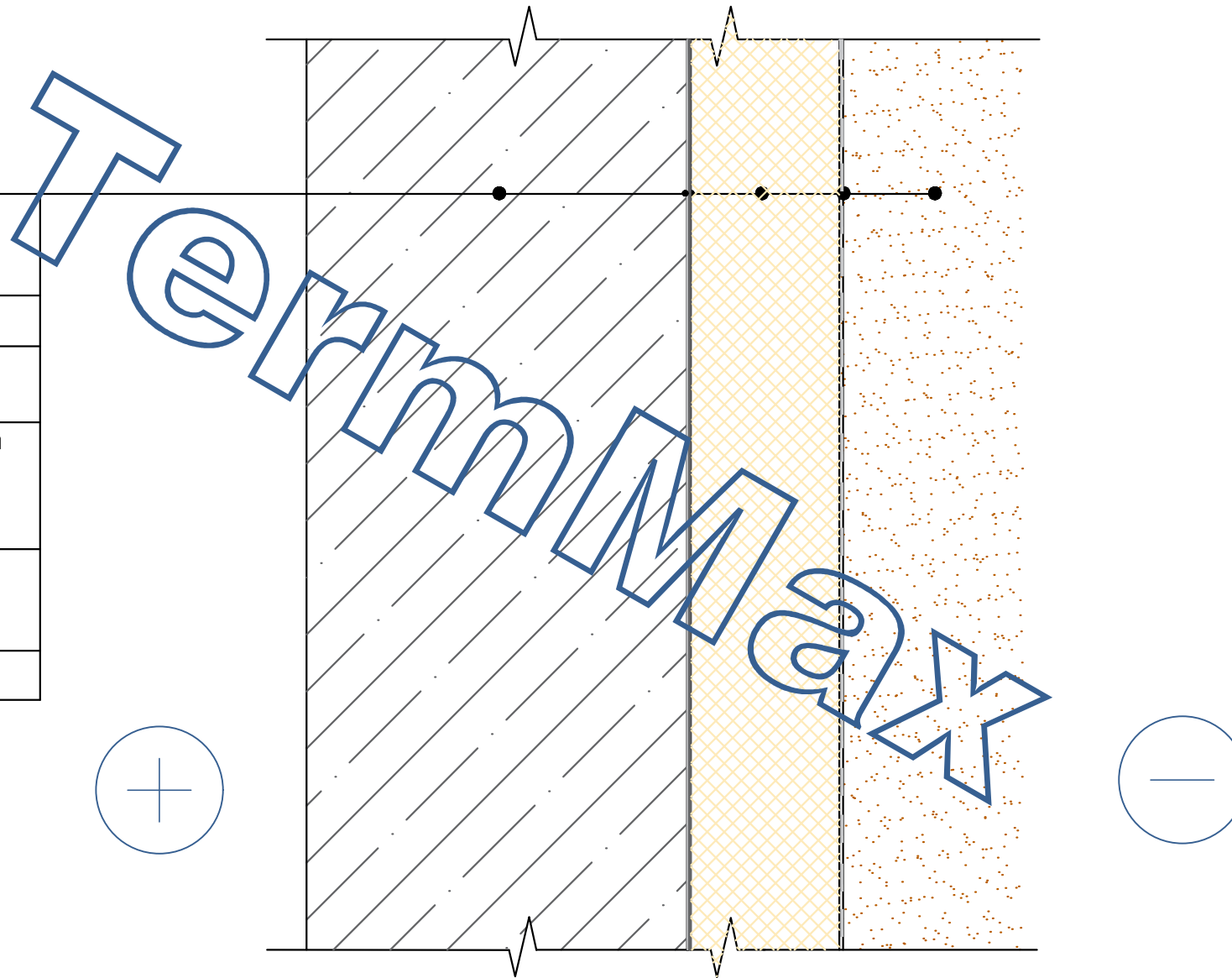
Gruntas betonui Microsealer 50


Hidroizoliacinė membrana Hyperdesmo S - WR - 1,3mm

Uždarytų porų poliuretano putos - 120 mm  
Šilumos laidumo koeficientas:  
 $\lambda_m - (0,020 - 0,021)W/(m \cdot K)$   
 $\lambda_{90,90} - (0,021 - 0,022)W/(m \cdot K)$

Apsauginis drenažinės plokštės sluoksnis

Smėlinis gruntas



|  |  |                              |            |         |            |
|--|--|------------------------------|------------|---------|------------|
| <br>info@termmax.lt<br>Panerių g. 64,<br>LT-03160, Vilnius, Lietuva | UAB Sanleđa<br>Įmonės kodas: 303204751<br>PVM mokėtojo kodas: LT100008236010 | OBJEKTAS                     |            |         |            |
|  | KONTAKTINIS ASM. TOMAS JAKUČIONIS<br>KONTAKTAS projektavimas@termmax.lt      | BRĖŽINYS                     |            |         |            |
|  | UŽSAKOVAS  | IŠORINĖS RŪSIO SIENOS DETALĖ |            |         |            |
|  |  | BRĖŽINIO ŽYMUO               | LAI DA     |         |            |
|  |  | BRĖŽINIO GRUPĖ               | KATEGORIJA | STADIJA | MASTELIS   |
|  |  |                              | M 1:5      |         | 2017-04-02 |